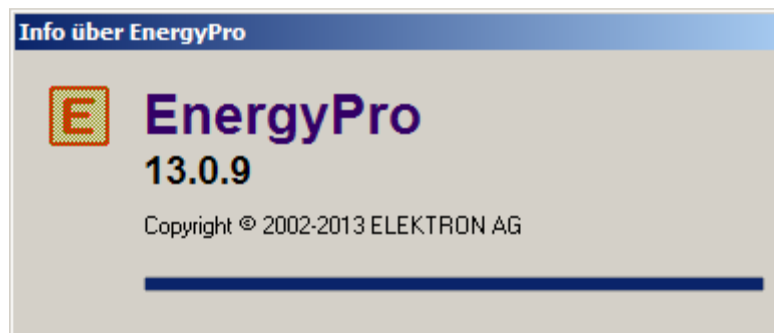


# EnergyPro

ID-No. EE.DS.ENE.10.D2.B

# Installationsanleitung



Ausgabe: 1326

## Inhalt

|       |  |   |
|-------|--|---|
| 1     | Allgemeines zu dieser Anleitung.....               | 3 |
| 2     | Anforderungen an Client.....                       | 4 |
| 3     | Anforderung an Microsoft SQL Server (Express)..... | 4 |
| 3.1   | Zugriff auf SQL Server .....                       | 4 |
| 3.2   | Datenbank EnergyPro .....                          | 4 |
| 3.3   | Angaben für EnergyPro Installation .....           | 4 |
| 4     | Installation von EnergyPro.....                    | 5 |
| 4.1   | Installationsablauf .....                          | 5 |
| 4.1.1 | Sprache wählen .....                               | 5 |
| 4.1.2 | Programm installieren .....                        | 6 |
| 4.1.3 | Kartenlesertreiber installieren.....               | 7 |
| 5     | Datenübernahme vom <i>MCS-Energie</i> .....        | 8 |

## 1 Allgemeines zu dieser Anleitung

Diese Bedienungsanleitung dient als Leitfaden für die Inbetriebnahme des Systems sowie als Nachschlagewerk für die Bedienung der **EnergyPro** Software. Die folgende Tabelle zeigt die Konventionen, welche in diesem Buch verwendet werden:

| <b>Konvention</b>              | <b>Beschreibung</b>   |
|--------------------------------|---|
| <b><i>Text kursiv fett</i></b> | Der kursive Text markiert Menüpunkte oder Schalter der Programmoberfläche.  |
| Klicken                        | Der Begriff „klicken„ oder „anklicken„ wird für Vorgänge, bei denen der Cursor auf einen Schalter oder einen Menüpunkt gesetzt und die linke Maustaste kurz gedrückt wird, verwendet. |
| Doppelklicken                  | Der Vorgang entspricht dem Klicken, wobei die linke Maustaste zweimal hintereinander kurz gedrückt wird.  |
| Listbox                        | Bezeichnung für eine Box, aus welcher durch Anklicken eine Zeile ausgewählt werden kann.  |

## 2 Anforderungen an Client

Die **EnergyPro** Software wird auf CD-ROM ausgeliefert. Um diese Applikation installieren und benutzen zu können, muss das PC-System die folgenden Voraussetzungen erfüllen:

- Betriebssystem Windows XP, Windows Vista, Windows 7, Windows 8
- 1 GB RAM oder mehr (siehe auch OS-Spezifikationen)
- XVGA Bildschirm, min. Auflösung 800x600
- Min. 100 MB freie Festplattenkapazität für EnergyPro
- CD-ROM Laufwerk
- USB Schnittstelle

## 3 Anforderung an Microsoft SQL Server (Express)

Das Programm EnergyPro unterstützt folgende Microsoft SQL Versionen. Es kann eine Enterprise oder eine Express Version verwendet werden.

- SQL Server 2000 (Express)
- SQL Server 2005 (Express)
- SQL Server 2008 (Express)
- SQL Server 2008 R2 (Express)
- SQL Server 2012 (Express)

Die neueste Express Version kann kostenlos unter der Adresse <http://www.microsoft.com/de-ch/download/details.aspx?id=29062> heruntergeladen werden.

### 3.1 Zugriff auf SQL Server

#### Windows-Authentifizierung:

Der Zugriff auf die EnergyPro Datenbank kann über die Windows Authentifizierung erfolgen. Es müssen alle Benutzer, welche das EnergyPro verwenden, auf dem SQL Server hinterlegt werden.

#### SQL-Server-Authentifizierung:

Auf dem SQL Server kann ein User angelegt werden, welcher als DB-Owner von der EnergyPro Datenbank gesetzt ist. Alle EnergyPro Installationen greifen über diesen User auf die Datenbank zu.

### 3.2 Datenbank EnergyPro

Auf dem SQL Server muss eine leere Datenbank erstellt werden und die Rechte entsprechend dem gewünschten Zugriff gesetzt werden.

### 3.3 Angaben für EnergyPro Installation

Um das Programm EnergyPro zu installieren werden die folgenden Daten benötigt:

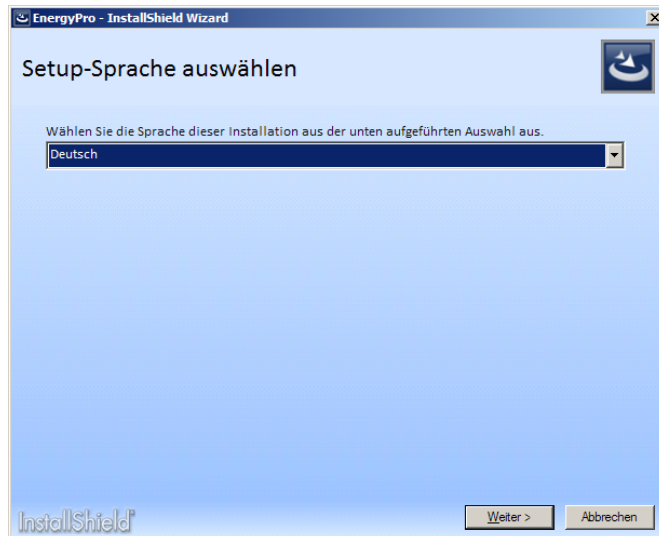
- Servername und falls vorhanden den Instanznamen
- Authentifizierungsmethode
  - Windows-Authentifizierung oder
  - SQL Server Authentifizierung
- Falls SQL-Server-Authentifizierung eingestellt ist, werden noch benötigt:
  - Benutzername
  - Passwort
- Datenbankname

## 4 Installation von EnergyPro

### 4.1 Installationsablauf

Die Software **EnergyPro** wird auf CD ausgeliefert. Das Installationsprogramm startet mit dem Einlegen der CD.

#### 4.1.1 Sprache wählen



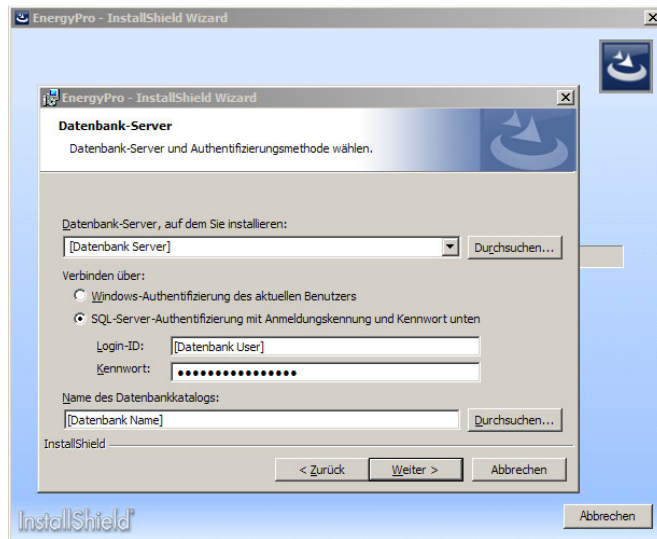
Das Installationsprogramm führt durch Angaben und Abfragen am Bildschirm durch den Installationsvorgang.

Die Installation kann in vier Sprachen durchgeführt werden.



Wenn Sie auf **Installieren** klicken wird das Installationspaket für das EnergyPro entpackt und gestartet.

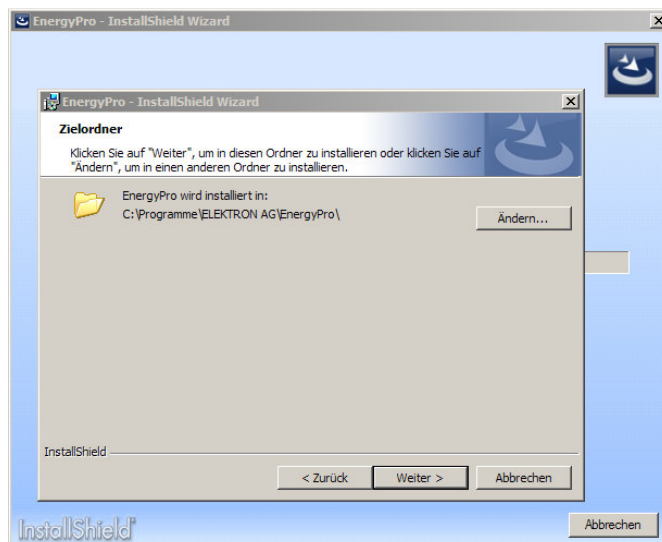
## 4.1.2 Programm installieren



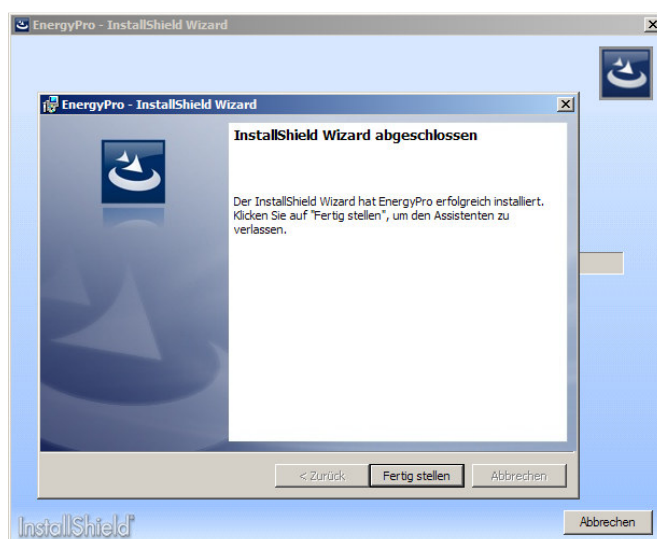
Nachdem Sie auf **Weiter** geklickt haben, werden sie gebeten die notwendigen Daten zur Datenbankverbindung anzugeben.

Die können den Datenbank Server und Datenbank Name einfach eingeben oder über den Butten **Durchsuchen** auswählen.

Nachdem Sie alle Daten angegeben haben können Sie auf **Weiter** klicken. Nun werden die Angaben überprüft, Sollten die Angaben nicht richtig sein, erscheint eine Fehlermeldung. Sollten Sie Unterstützung benötigen erreichen Sie uns unter [software@elektron.ch](mailto:software@elektron.ch) oder 044 781 04 70

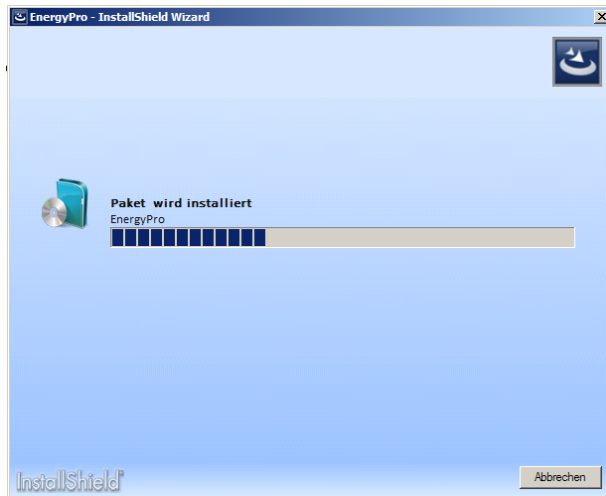


Wählen Sie nun den gewünschten Installationsort aus. Es wird empfohlen den vorgeschlagenen Ort zu übernehmen.



Nachdem sie auf **Installieren** gedrückt haben, erscheint bei einer erfolgreichen Installation dieses Fenster.

## 4.1.3 Kartenlesertreiber installieren



Nun wird noch der Treiber für den Kartenleser installiert

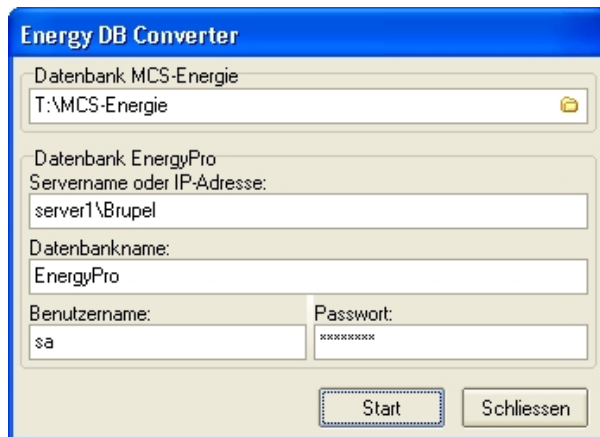


Wenn die Installation erfolgreich abgeschlossen wurde, sehen Sie folgende Meldung.

Das Programm EnergyPro ist nun einsatzbereit und kann gestartet werden.

## 5 Datenübernahme vom *MCS-Energie*

Zur Übernahme der Daten von *MCS-Energie* in die *EnergyPro-Datenbank* wird das Programm *Energy DB Converter* verwendet. Die Datenübernahme ist auf die *MCS-Energie* Software Version 4.0.8 ausgerichtet. Falls zur Zeit eine ältere Version eingesetzt wird, muss diese vor der Datenübernahme auf die Version 4.0.8 aktualisiert werden.

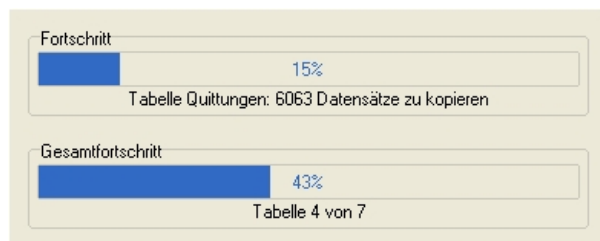


The screenshot shows the 'Energy DB Converter' dialog box. It has a blue title bar and a light beige background. The fields are as follows:

| Datenbank MCS-Energie  |                |
|--|----------------|
| T:\MCS-Energie   |                |
| Datenbank EnergyPro  |                |
| Servername oder IP-Adresse:  | server1\Brupel |
| Datenbankname:   | EnergyPro      |
| Benutzername:  | sa             |
| Passwort:  | xxxxxxx        |
| <input type="button" value="Start"/> <input type="button" value="Schliessen"/> |                |

Das Programm ist im Ordner *Tools* auf der Installations-CD von EnergyPro zu finden und heisst **dbconv.exe**. Es muss auf einem Computer ausgeführt werden, auf dem *MCS-Energie* installiert ist. Damit wird sichergestellt, dass die zur Konvertierung der Daten benötigte *Borland Database Engine (BDE)* vorhanden ist.

Falls *EnergyPro* auch auf diesem Computer installiert ist, startet die Konvertierung beim Programmstart automatisch. Ansonsten müssen die Angaben über die Zieldatenbank manuell ergänzt und der Konvertierungsvorgang danach durch drücken auf **Start** gestartet werden.



The screenshot shows the progress dialog box with two progress bars:

| Fortschritt   |     |
|---|-----|
| <div style="width: 15%; background-color: blue;"></div> | 15% |
| Tabelle Quittungen: 6063 Datensätze zu kopieren         |     |
| Gesamtfortschritt                                       |     |
| <div style="width: 43%; background-color: blue;"></div> | 43% |
| Tabelle 4 von 7   |     |

Das Kopieren und konvertieren der Daten dauert je nach System und Datenmenge mehrere Minuten. Sollte ein Fehler auftreten, können die Daten auf Wunsch automatisch an uns zur Analyse übermittelt werden.